

Soundstop



activeceilings®

ROCKWOOL  
**Rockfon®**  
ACTIVATE YOUR CEILING

# Soundstop

Soundstop benyttes i himlingshulrom for å gi bedre lydisolering mellom to rom. Kombinert med Bandraster sørger Soundstop for fleksibilitet ved opprettelse av skillevegger.

Tradisjonelt bygges skillevegger helt opp til etasjeskilleren. For å sikre fleksibilitet lages det så gipsskjørt med jevne mellomrom, så det blir enkelt å installere nye skillevegger uten å måtte demontere store deler av himlingen. Det innebærer store ekstrautgifter.

Rockfon Soundstop er enklere og raskere å montere, og det er lettere å føre gjennom installasjoner. Man får dermed en både mer fleksibel og rimeligere løsning. Installasjon av Soundstop i bandrasterprofiler gir enklere montering av så vel Soundstop som skillevegger, og man oppnår i tillegg optimal fleksibilitet.



Figur 1:  
Uten Rockfon Soundstop



Figur 2:  
Skillevegg montert med  
Rockfon Soundstop



Figur 3:  
Klargjort for montering av  
skillevegg med  
Rockfon Soundstop

Ønsker man enda bedre lydisolering rommene imellom, er det mulig å kombinere en Soundstop-løsning med Sonar dB himlingsplater.



## LYDISOLASJON

Soundstop benyttes i himlingshulrom for å gi bedre lydisolering mellom to tilstøtende rom. Den totale lydisoleringen mellom tilstøtende rom bestemmes av veggens og himlingens lydisolering samt eventuelle gjennomføringer og sammenføyninger. For å oppfylle kravet om en lydisolering på for eksempel 44 dB mellom normale arbeidslokaler må vegger og himling hver for seg kunne garantere en lydisolering på 48 dB. Kombinert med en Rockfon systemhimling er det mulig å oppnå en lydisolering mellom rom på over 52 dB.

Himling	Soundstop	Krav (R' <sub>w</sub> )*
Rockfon Sonar eller Koral	2x 30 mm	40 – 44 dB
Rockfon Sonar dB**	2x 30 mm	44 – 52 dB

\*) R'<sub>w</sub> er den resulterende lydreduksjon målt i en bygning. De foreslåtte løsningene oppfyller de angitte kravene, men må kun betraktes som en veiledning. For å fastslå den resulterende lydisoleringen i et bestemt prosjekt anbefales prøvemontering og etterfølgende lydmåling.

\*\*\*) Kontakt Rockfon når det gjelder valg av spesifikk løsning.



## BRANNHEMMEDE EGENSKAPER

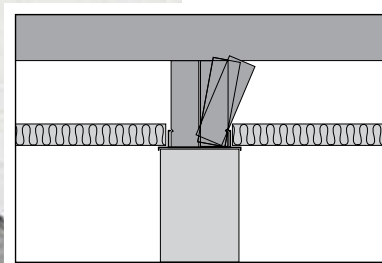
**Generelt:** Rockfon himlingsplater er fremstilt med en kjerne av steinull. Steinull er et ikke-brennbart materiale med et smeltepunkt på over 1000 °C.

**Brannklasse:** Klasse A1 i overensstemmelse med EN 13501-1.



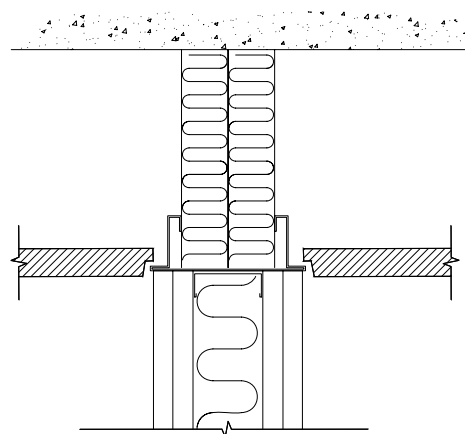


# Soundstop

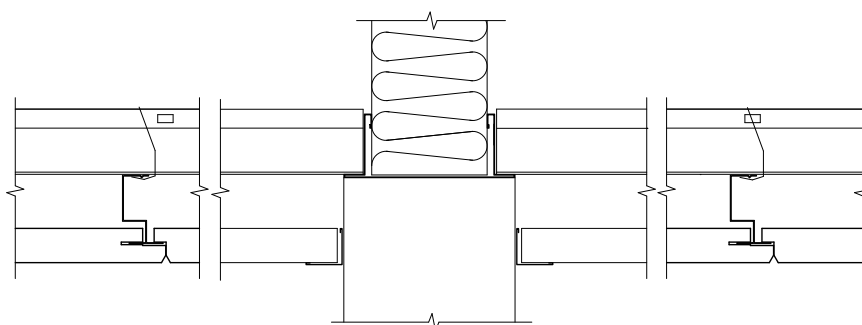


Figur 4:  
2 x 30 mm Soundstop montert i  
bandrasterprofil. Soundstop har  
forsterket alufolie på begge yttersider  
og på begge innersider med glassvlies.

Målene på Soundstop er 1200 x 900  
(tilpasses etter avstanden mellom  
himling og etasjeskiller) ganger 2 x 30.



Figur 5:  
Skillevegg og Soundstop montert i  
bandrasterprofil. Løsningen kan  
benyttes i kombinasjon med  
himlingsplater med A-, E- eller D-kant.



Figur 6:  
Skillevegg og Soundstop montert  
med skinnesystemet T24. Løsningen  
kan benyttes i kombinasjon med  
himlingsplater med A-, E- eller D-kant.

# ACTIVATE YOUR CEILING

Rockfon utvikler gjennomtenkte himlingsløsninger som aktivt forholder seg til en rekke viktige funksjoner i moderne nybygg og rehabiliteringsprosjekter.

Rockfon produktene er kjennetegnet ved design, estetikk og enkelhet i montasjefasen. I tillegg bidrar himlingsløsningene aktivt på viktige områder som brannsikkerhet og optimale akustiske forhold.

Dette plasserer våre himlingsløsninger blant de beste og mest tids- og omkostningsbesparende på markedet i dag.

Et omfattende utvalg av himlingsløsninger til alle anvendelsesområder sikrer våre kunder muligheten for aktivt å øke bygningenes verdi ved å skape det optimale inneklima.

Derfor sier Rockfon "ACTIVATE YOUR CEILING".

## **AS Rockwool**

Nydalsveien 21  
Postboks 4215, Nydalen  
0401 Oslo

Tlf. 22 02 40 00  
Faks. 22 15 91 78  
[www.rockfon.no](http://www.rockfon.no)

Rockfon® er et registrert varemerke. Det tas forbehold for trykkfeil samt for sortiments- og produkttekniske endringer uten forutgående varsel.